

VRIJBLIJVENDE INFORMATIE  
OVER

**DIEZERSTRAAT 40  
ZWOLLE**



Eekwal 3  
8011 LA Zwolle  
Postbus 61  
8000 AB Zwolle  
T : 038 - 423 71 11  
E : [info@mullerbog.nl](mailto:info@mullerbog.nl)  
W: [www.mullerbog.nl](http://www.mullerbog.nl)

Bank : NL04 RABO 0133 3815 79  
BTW : NL8529.47.902 B.01  
KvK : 58253483



## Algemene gegevens

Adresgegevens

Diezerstraat 40  
8011 RG Zwolle



Oppervlakte

Totaal	circa 133 m <sup>2</sup> v.v.o.
Begane grond	circa 123 m <sup>2</sup> v.v.o.
1 <sup>e</sup> verdieping	circa 10 m <sup>2</sup> v.v.o.
Te huur vanaf	circa 133 m <sup>2</sup> v.v.o.

Kadastrale gegevens

Gemeente Zwolle, sectie F, nummer 7807

Frontbreedte

Circa 10 m

## Omschrijving object

Object/locatie

Het object betreft een prachtig monumentaal pand gesticht in de 14<sup>e</sup> eeuw. Het voormalige Heilige Geestgasthuis heeft in het verleden altijd dienst gedaan als zorg- en opvang voor hulpbehoevenden, maar heeft sinds de 19<sup>e</sup> eeuw een winkelfunctie.

Op A1-locatie in het midden van dé hoofdwinkelstraat van Zwolle (de Diezerstraat), omringt door een aantal bekende landelijk retailers als Ici Paris, Cotton Club, Subway en Levis, heeft dit pand echt een top locatie.

Momenteel wordt op steenworp afstand de "Weeshuispassage" gerenoveerd. Er worden in dit gebied meer dan 500 nieuwe appartementen gerealiseerd. Het deel van de Diezerstraat waar het pand zich bevindt, wordt straks een prominente aanlooproute ook naar dit deel van de binnenstad.

Indeling

Begane grond:  
Entree, verkoopruimte, pantry  
Verdieping:  
Beperkte opslagruimte, toilet

Bereikbaarheid

Het pand bevindt zich in het kernwinkelgebied. De Diezerstraat is op bepaalde tijden voor bevoorradingsverkeer bereikbaar. Tevens is er een achteringang die als nooduitgang dienst kan doen.



Parkeren	Rondom het kernwinkelgebied is voldoende parkeergelegenheid aanwezig (betaald). Zo is op een loopafstand van circa 250 m een Q-Park parkeergarage gesitueerd.
Installaties/voorzieningen	De volgende installaties/ voorzieningen behoren niet tot het gehuurde, maar zijn wel in het pand aanwezig: <ul style="list-style-type: none"><li>• Toilet</li><li>• Pantry</li><li>• Airco-unit</li></ul>
Bestemming	Op het object is het bestemmingsplan "binnenstad en omgeving" van toepassing. Informatie omtrent dit bestemmingsplan is te vinden op <a href="http://www.ruimtelijkeplannen.nl">www.ruimtelijkeplannen.nl</a> .

## Omschrijving verhuur

Aanvaarding	In overleg.
Huurprijs	€ 85.000,- per jaar, te vermeerderen met btw.
Btw	De verhuurder opteert voor een met btw belaste verhuur.
Servicekosten	De huurder dient voor eigen rekening en risico overeenkomsten te sluiten met de nutsbedrijven.
Promotiebijdrage	Geen promotiekosten van toepassing.
Huurbetaling	Huurbetaling per maand, vooruit te voldoen.
Huurperiode	5 jaar, te verlengen met perioden van telkens 5 jaar.
Huurovereenkomst	Huurovereenkomst gebaseerd op het model van de Raad Onroerende Zaken; winkelruimte en andere bedrijfsruimte in de zin van artikel 7:290 BW (oktober 2012).
Huurprijsindexering	Jaarlijks volgens de reeks "CPI alle huishoudens (2015=100)" gepubliceerd door het CBS.
Zekerheidsstelling	De huurder dient een financiële zekerheid te stellen ter grootte van een kwartaal betalingsverplichting.
Opzegtermijn	1 jaar, voor afloop van een huurperiode.
Voorbehoud	Definitieve goedkeuring eigenaar/verhuurder.

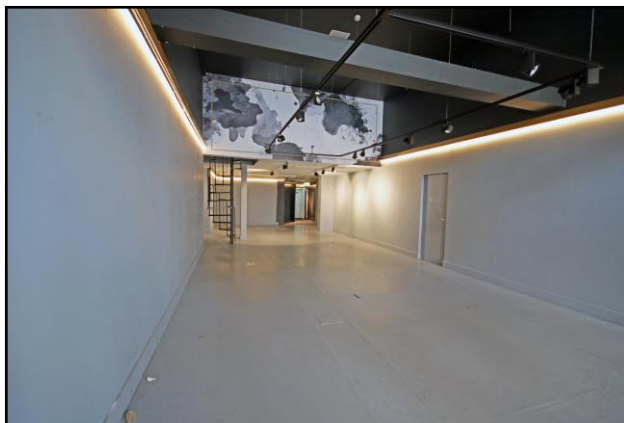
## Meer informatie

Voor meer informatie verwijzen wij u naar	Muller Bedrijfs Onroerend Goed Eekwal 3, 8011 LA Zwolle T: 038 - 423 71 11 E: <a href="mailto:info@mullerbog.nl">info@mullerbog.nl</a> W: <a href="http://www.mullerbog.nl">www.mullerbog.nl</a>
---	--

De informatie in deze brochure is met de grootste zorg samengesteld. Echter bestaat altijd de mogelijkheid op afwijkingen en/of onjuistheden ten opzichte van de werkelijkheid. Zowel Muller Bedrijfs Onroerend Goed als de eigenaar/verhuurder zijn niet aansprakelijk voor mogelijke onjuistheden in de informatie.



# Foto's



## Plattegrond



Begane grond

De plattegrond is bedoeld als een impressie. Hieraan kunnen geen rechten worden ontleend. Voor de juiste situatie, afmetingen en overige gegevens dient het pand van binnen bezichtigd te worden. De indeling kan afwijken van de werkelijkheid. Muller Bedrijfs Onroerend Goed aanvaardt hierin geen enkele aansprakelijkheid.